



# DIAPO TITRE

Petite photo

[meuse.chambre-agriculture.fr](http://meuse.chambre-agriculture.fr)



**CHAMBRE  
D'AGRICULTURE**  
MEUSE

# CONTEXTE AGRICOLE LOCAL COTES DE MEUSE-WOEVRE

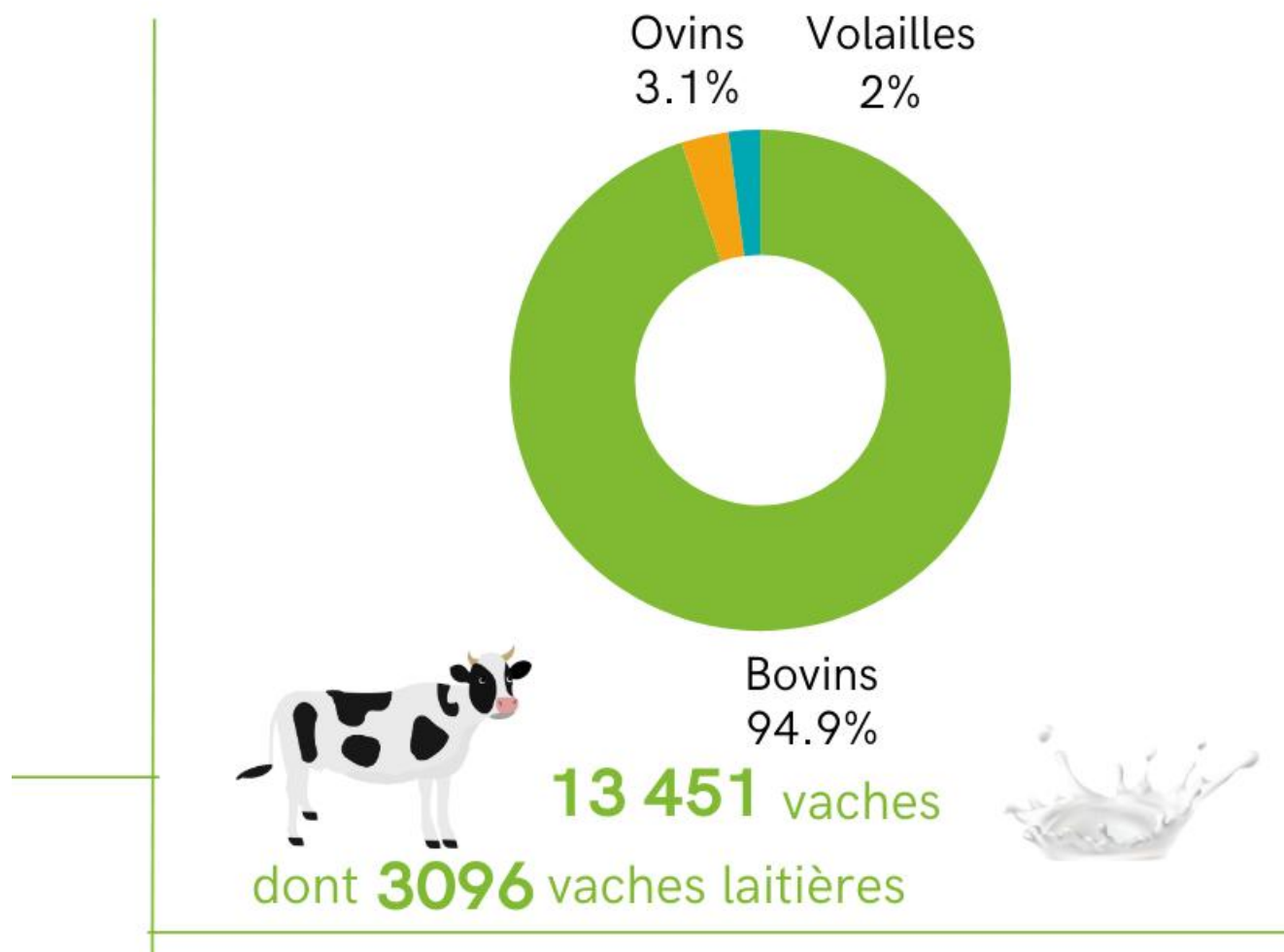
---



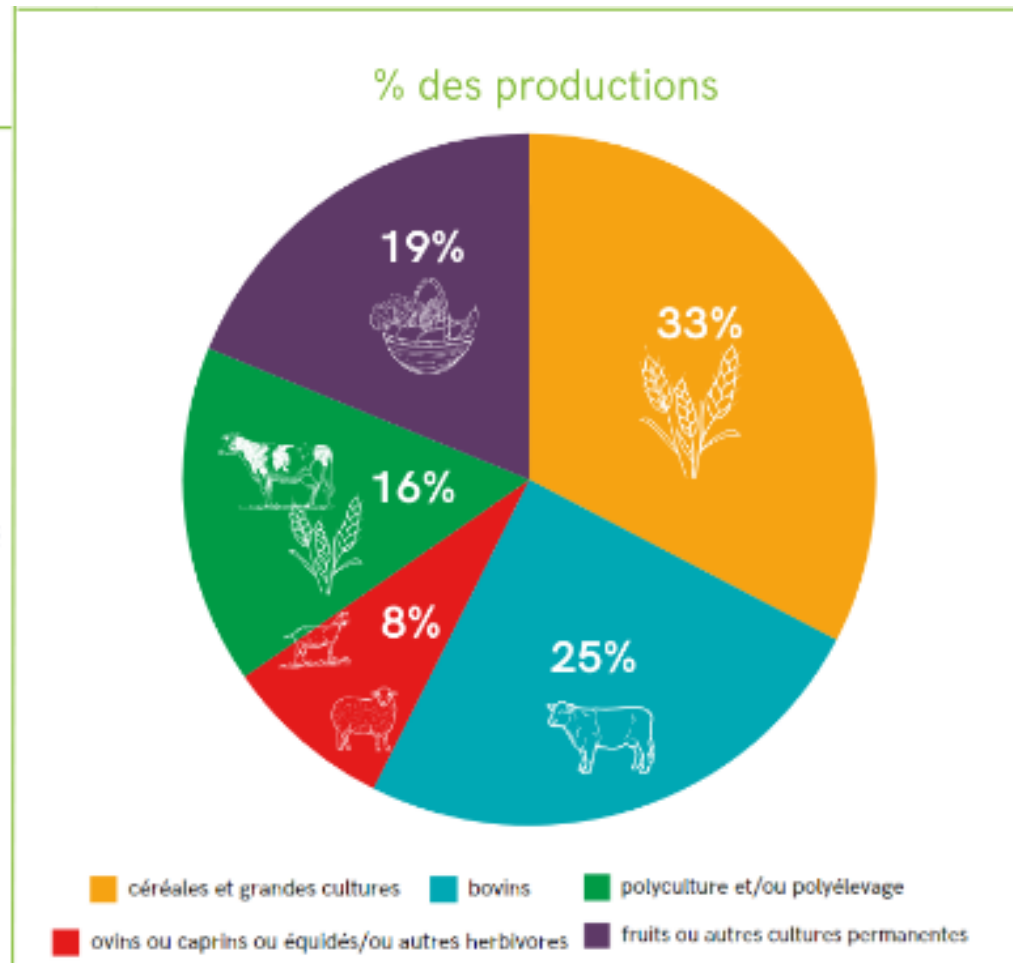
**..%** du territoire est  
composé de Surfaces agricoles  
**20 029** hectares dont  
**1829** hectares engagés en bio  
**40%** surfaces boisées

# CONTEXTE AGRICOLE LOCAL COTES DE MEUSE-WOEVRE

Part des UGB des principaux cheptel de l'intercomunalité



# CONTEXTE AGRICOLE LOCAL COTES DE MEUSE-WOEVRE



# CONTEXTE PEDOCLIMATIQUE

## LA GAMME DES POTENTIELS



**BLE**

Q/ha



**MAIS**

ensilage  
T/MS



**COLZA**

Q/ha

### ARGILES SUR MARNES DE LA WOEVRE



% Cailloux	0 %
Profondeur d'enracinement	60 à 120 cm
Réserve utile en eau	100 à 180 mm
Comportement vis à vis de l'eau	Très sensibles aux excès

100

15

40

# CONTEXTE PEDOCLIMATIQUE

## LA GAMME DES POTENTIELS



LIMONS DE LA WOEVRE

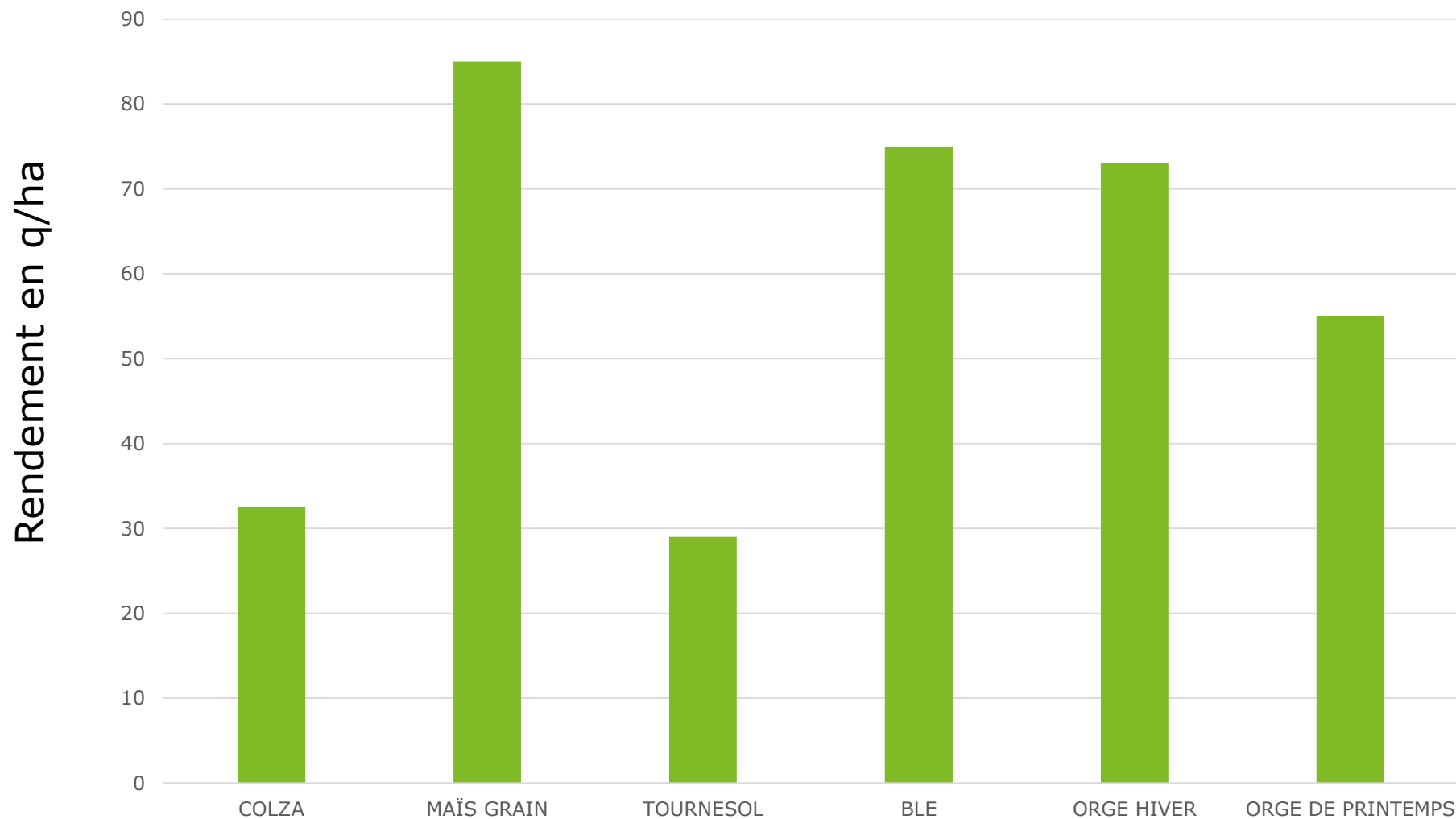


% Argile	20 %			
Profondeur d'enracinement	80 à 120 cm			
Réserve utile en eau	150 à 200 mm	90 à 100	16	35 à 45
Comportement vis à vis de l'eau	Moyennement sains à hydromorphes			



# RENDEMENT MOYEN CULTURE (autres régions)

RENDEMENT MOYEN (2018-2023)



# Marges Brutes moyennes (2018-2023) (autres régions)

Marge brute hors Prime (€/ha)

