

IMPACTS PAYSAGERS DE L'IMPLANTATION DE *MISCANTHUS X GIGANTEUS*  
DANS LE PARC NATUREL REGIONAL DE LORRAINE  
EXTRAIT DE L'ÉTUDE RÉALISÉE PAR LE CEREMA EN JUIN 2023



Maitre d'ouvrage :

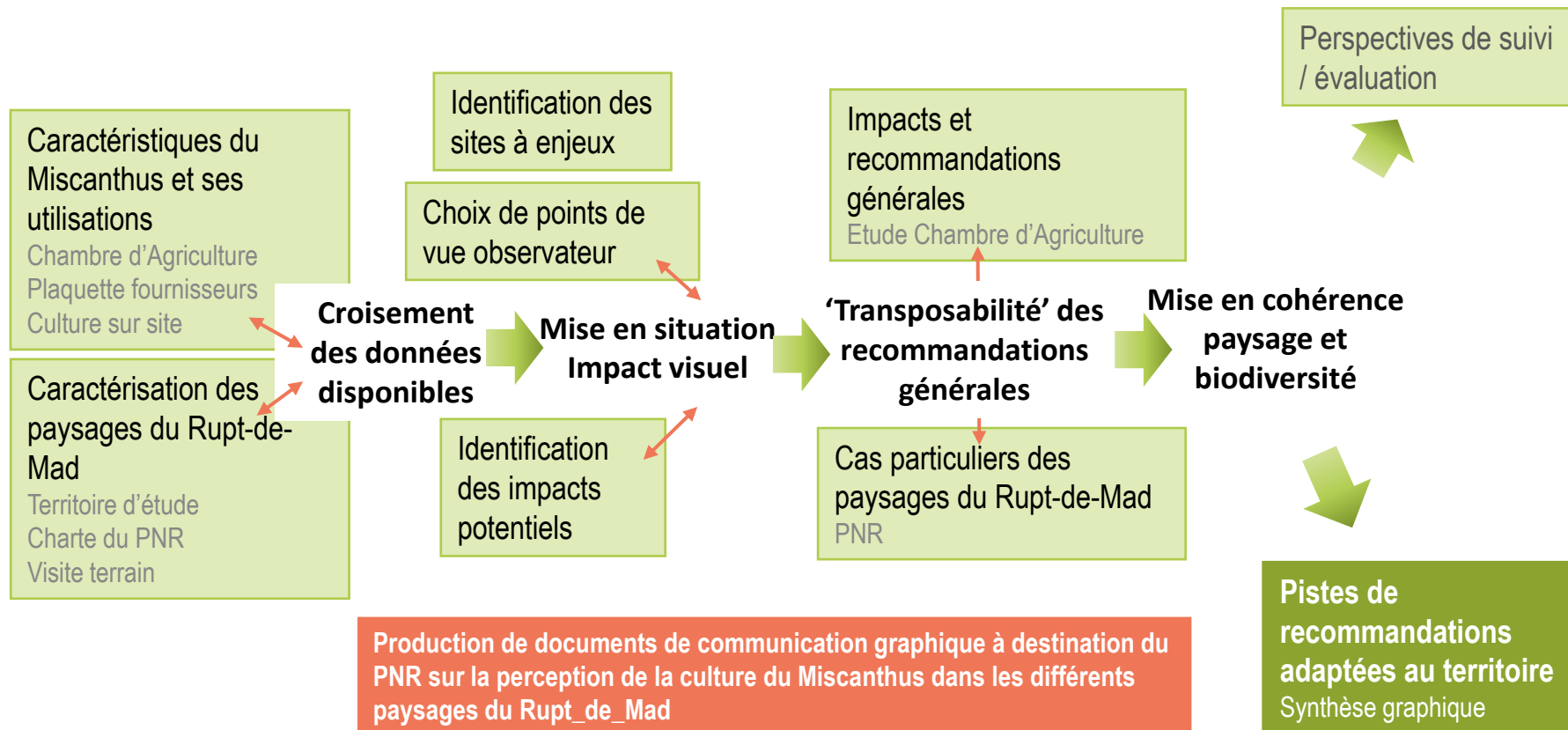


Financeurs :



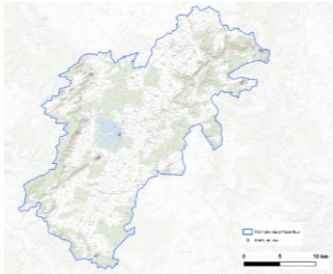
# 3/ ANALYSE DES IMPACTS POTENTIELS SUR LES PAYSAGES DU BASSIN DU RUPT DE MAD

## ● Méthodologie

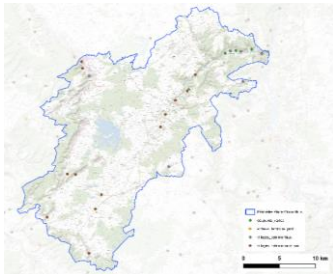


# 3/ ANALYSE DES IMPACTS POTENTIELS SUR LES PAYSAGES DU BASSIN DU RUPT DE MAD

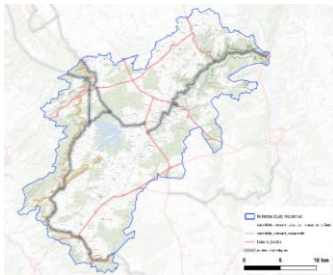
## ● Caractérisation des paysages du Rupt-de-Mad, territoire d'étude



- Relief et éléments structurants du paysage très marqués
- Vues lointaines et éléments patrimoniaux 'repères'
  - Ligne d'horizon et paysage emblématique du relief de Côtes
  - Panorama et belvédère
- **Mise en scène des paysages**



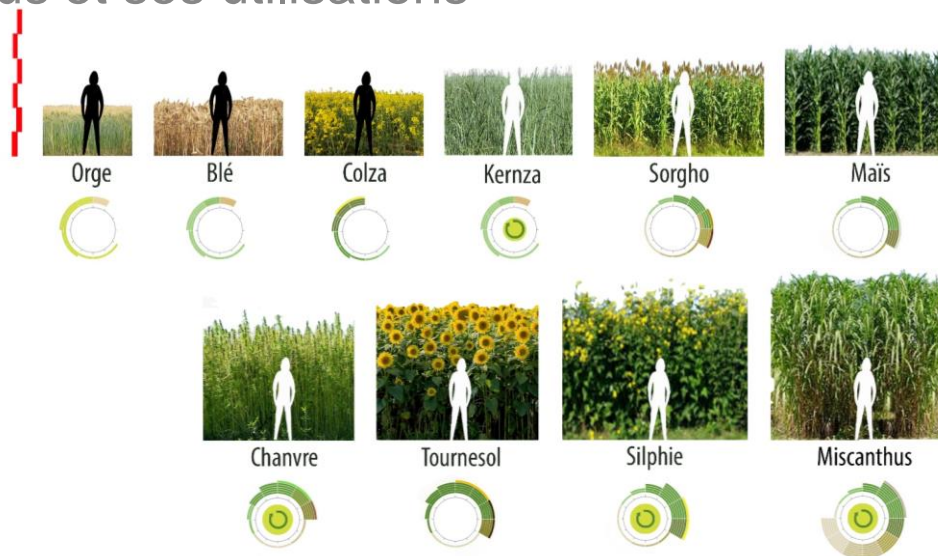
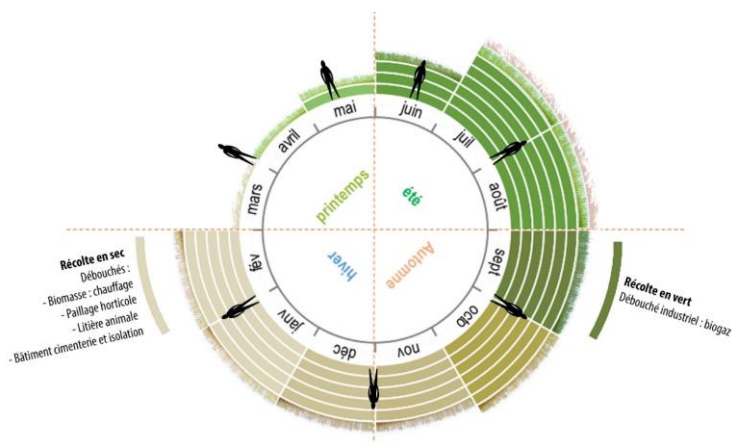
- Motifs paysagers et des ambiances
- Authenticité et cohérence
  - Diversité = mosaïque de paysages
- **Grande lisibilité qui facilite la compréhension des paysages (côtes, vallée du Rupt de Mad)**



- Réseau de routes et chemins
- Différentes typologies de voies à travers le paysage agricole
  - Diversité des paysages perceptibles depuis les axes
- **Structuration de la découverte des paysages**

# 3/ ANALYSE DES IMPACTS POTENTIELS SUR LES PAYSAGES DU BASSIN DU RUPT DE MAD

## ● Caractéristiques du Miscanthus et ses utilisations

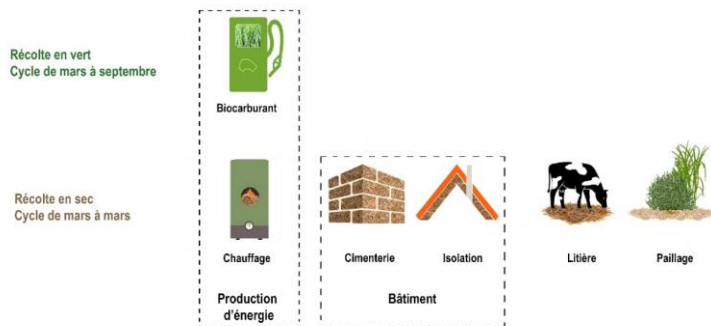


- Culture pérenne (15 à 20 ans)
- 2 types de récolte selon les débouchés
- Besoin d'eau pour se développer dans de bonnes conditions
- Jusqu'à 4 mètres de haut en été
- Minimum 1Ha pour être rentable
- Feuillage régulier vert dense

➤ Impact visuel

- Modification des motifs agricoles
- Cloisonnement des vues
- Recommandations spécifiques à un territoire

### LES DEBOUCHES DE LA CULTURE DU MISCANTHUS



# 3/ ANALYSE DES IMPACTS POTENTIELS SUR LES PAYSAGES DU BASSIN DU RUPT DE MAD

- Mesures visuelles des impacts paysagers

## Les grandes liaisons locales



### Impacts paysagers

- Perte de la visibilité du réseau routier : masquage des carrefours
- Effet de couloir : accentuation de la vitesse
- Fermeture du panorama et perte de repère visuel

# 3/ ANALYSE DES IMPACTS POTENTIELS SUR LES PAYSAGES DU BASSIN DU RUPT DE MAD

- Mesures visuelles des impacts paysagers

## Les routes à caractères touristiques



### Impacts paysagers

- Perte de la visibilité du réseau routier : masquage des carrefours
- Fermeture du panorama depuis les routes en belvédère et effet de cloisonnement
- Perte de la lecture et de la compréhension des paysages emblématiques
- Homogénéisation des motifs agricoles et structures végétales

# 3/ ANALYSE DES IMPACTS POTENTIELS SUR LES PAYSAGES DU BASSIN DU RUPT DE MAD

## ● Mesures visuelles des impacts paysagers

### Les routes à caractères touristiques



### ➔ Impacts paysagers

- Perte de la visibilité du réseau routier : masquage des carrefours
- Fermeture des points de vue sur le Rupt-de-Mad, la ripisylve et effet de cloisonnement
- Perte d'horizon
- Lissage du relief
- Homogénéisation des motifs agricoles et des structures végétales

# 3/ ANALYSE DES IMPACTS POTENTIELS SUR LES PAYSAGES DU BASSIN DU RUPT DE MAD

## ● Mesures visuelles des impacts paysagers

### Petites routes à travers la plaine



### Impacts paysagers

- Perte de la visibilité du réseau routier : masquage des carrefours et entrée de village
- Effet de couloir : accentuation de la vitesse à l'arrivée sur les villages
- Perte de la lecture des villages groupés et de leur ceinture végétalisée
- Perte d'horizon
- Masquage des éléments repères (clocher, patrimoine)  
Homogénéisation des motifs agricoles et éléments structurants



# 3/ ANALYSE DES IMPACTS POTENTIELS SUR LES PAYSAGES DU BASSIN DU RUPT DE MAD

## ● Mesures visuelles des impacts paysagers

### Chemins et sentiers de randonnées



### Impacts paysagers

- Fermeture des points de vue sur le grand paysage et effet de cloisonnement
- Perte d'horizon
- Sentiment d'enfermement et frustration
- Lissage du relief
- Homogénéisation des motifs agricoles et des structures végétales

# 3/ SYNTHÈSE DE L'ANALYSE DES IMPACTS POTENTIELS SUR LES PAYSAGES ET ENJEUX

## Enjeux

### VISIBILITE ET CONFORT

- Depuis la route, les chemins et les sentiers

### LISIBILITE DES PAYSAGES ET ELEMENTS PATRIMONIAUX

- Depuis la route, les chemins et les sentiers
- Depuis les belvédères et points de vue

### DIVERSITE / CONTRASTE DES MOTIFS PAYSAGERS

- Depuis la route, les chemins et les sentiers
- Depuis les belvédères et points de vue

## Impacts



Occultation  
Cloisonnement  
Uniformisation

- Hauteur
- Pérennité
- Type de débouché



Uniformisation  
Banalisation

- Aspect
- Graphisme du feuillage
- Variation couleur

## Pondérations

- Débouché et type de récolte
- Recul de la plantation par rapport à la route ou au chemin
- Configuration de la voie (encaissée ou en surplomb)
- Superficie et géométrie de la parcelle (taille mini / maxi)
- Prise en compte du relief (plateau, vallonnement)
- Point de vue sur les éléments patrimoniaux ou panorama remarquable
- Implantation par rapport à la voie



- Géométrie et taille de la parcelle au regard du parcellaire existant
- Trame végétale et strates existantes
- Espaces patrimoniaux présents

- Diversités des paysages
- Diversité des configurations
- Nombreux secteurs de covisibilité
- Multiplicité des situations d'observations



- Transposabilité
- Limite
- Cohérence avec la biodiversité

# 3/ SYNTHÈSE DE L'ANALYSE DES IMPACTS POTENTIELS SUR LES PAYSAGES ET ENJEUX

## PISTES DE RECOMMANDATIONS

### Recul de la voie



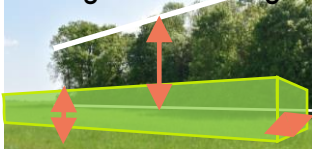
- Prévoir un recul suffisant entre la voie et la culture le long des routes et chemins encaissés ou relief plat et en entrée de villages
- Ne pas implanter une culture des deux côtés de la voie
- **Cohérence avec la biodiversité : largeur et occupation de la bande tampon + visibilité qui limite les collisions avec la faune**

### Disposition dans le parcellaire



- Préserver l'échelle et la morphologie locale du parcellaire et privilégier la configuration en lanière perpendiculaire à la voie
- S'inscrire dans le réseau de trame verte existante
- **Cohérence avec la biodiversité : éviter la substitution systématique des haies champêtres (richesses de la diversité) mais permet une filtration des intrants**

### Homogénéisation / gradients



- Privilégier les implantations en creux de vallonnement mais avec un recul par rapport aux cours d'eau et ripisylves
- Ne pas systématiser la culture en lisière de boisement
- Prévoir un troisième gradient progressif devant la parcelle de Miscanthus (culture plus basse), culture complémentaire

### Orientation par rapport à la pente



- **Cohérence avec la biodiversité : préserver une bande tampon entre la ripisylve et la culture, apporter de la diversité au niveau de la bande tampon**

- Eviter les points hauts
- Respecter l'orientation parcellaire
- **Cohérence avec la biodiversité : maintien des sols, régulation de l'eau, cohérence avec le parcellaire ?**

### Insertion dans la mosaïque



- Ne pas remplacer les vergers par une culture du Miscanthus
- Ne pas remplacer les prairies permanentes et prairies humides par une culture du Miscanthus
- Eloigner visuellement les cultures de Miscanthus des espaces patrimoniaux emblématiques : vergers, prairies, villages et leur ceinture arborée, ripisylve
- **Cohérence avec la biodiversité : préservation des écosystèmes, de leur diversité**

# 5/ PROPOSITION DE PROTOCOLES DE SUIVIS

## Piste de suivi thématique paysage

Type de suivi	Objectif	Modalité
Inventaire des demandes Evaluation de l'impact paysager	Evaluer l'évolution des demandes de culture de Miscanthus sur le territoire du PNR au regard des autres cultures. Analyse des motivations. Suivi des mises en cultures et production.	<ul style="list-style-type: none"><li>• Recensement et caractéristiques des demandes</li><li>• Représentation graphique type simulation</li><li>• Observatoire photographique de type avant/après</li><li>• Situation et typologie de la parcelle</li></ul>
Acceptabilité sociale	Prendre en compte de la perception de la culture du Miscanthus et de son impact paysager (fermeture, uniformisation...) sur différents groupes : habitants, agriculteurs, visiteurs, randonneurs...	<ul style="list-style-type: none"><li>• Questionnaires, enquêtes,</li><li>• Mutualisation des données issues de l'observatoire photographique</li></ul>
Observatoire des ressources et productions énergétiques à l'échelle du territoire	Mesurer l'acceptabilité de l'évolution des paysages liée à de nouvelles productions énergétiques	<ul style="list-style-type: none"><li>• Recensement des productions énergétiques</li><li>• Coûts / bénéfices</li><li>• Observatoire photographique</li></ul>